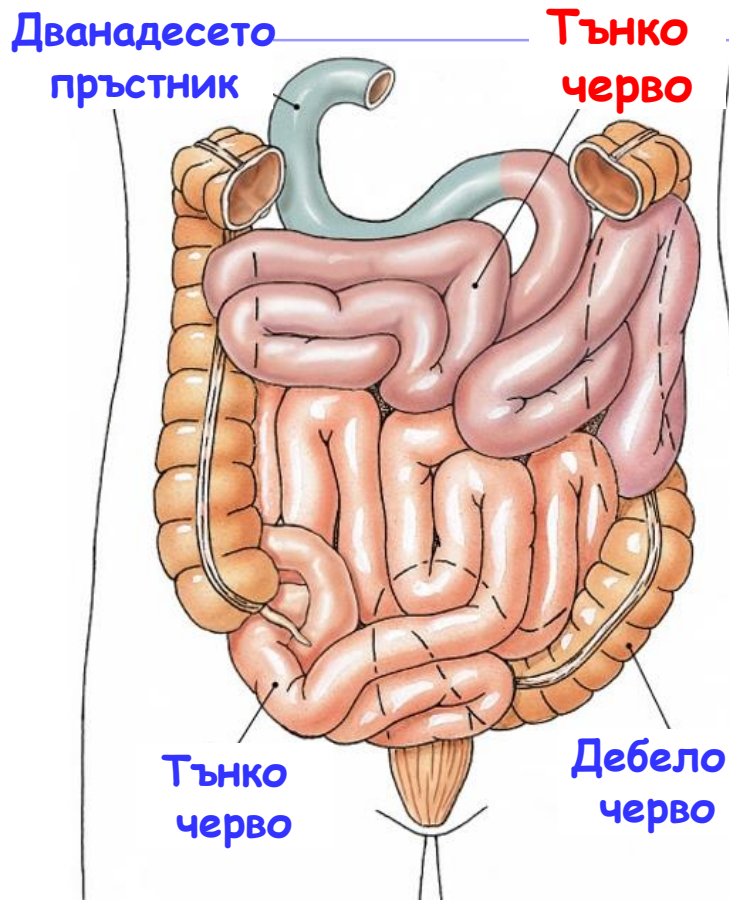


Устройство и функции

на червата

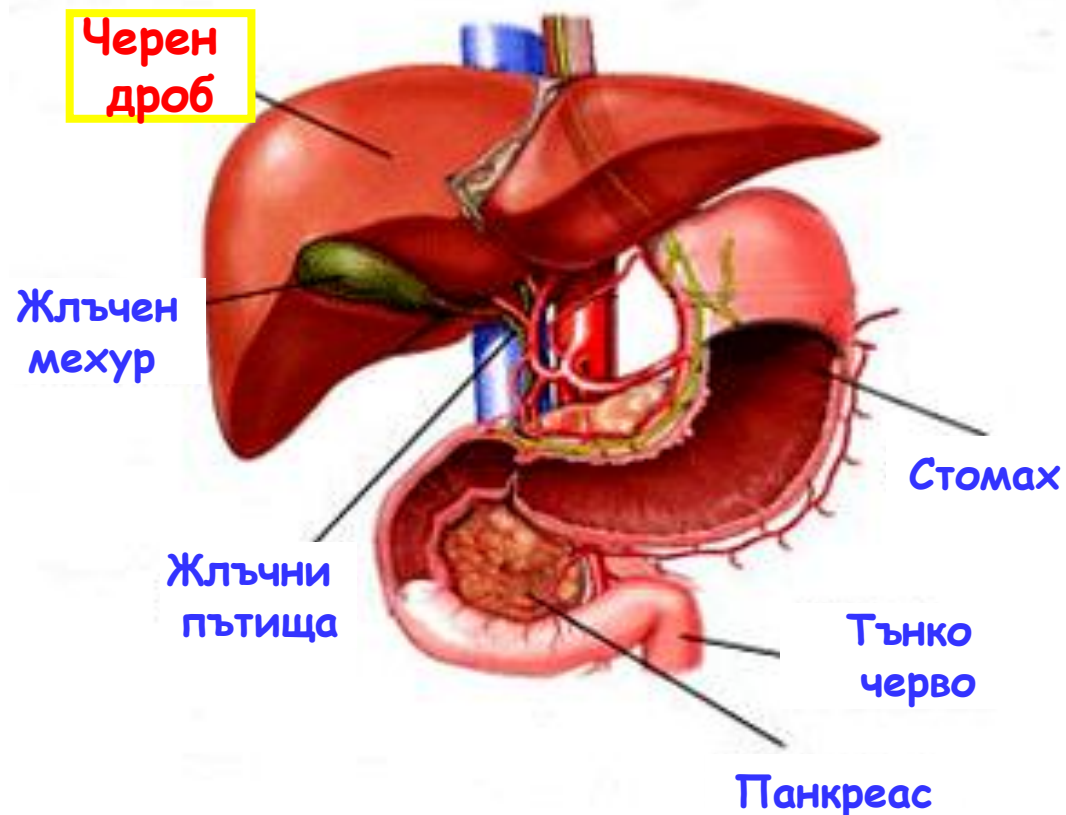
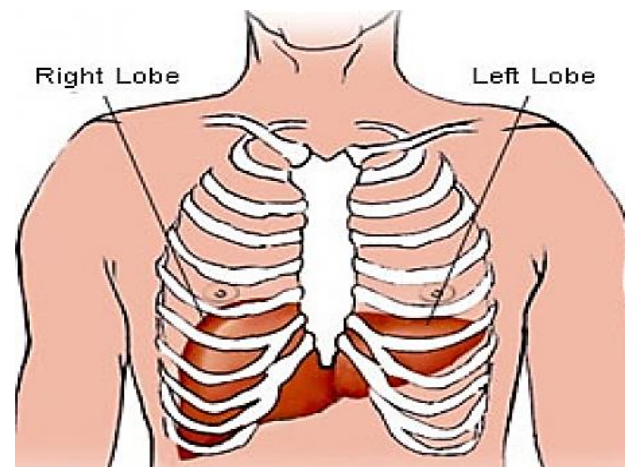
1. Тънко черво



- Дълго е 6-7 метра.
- Лигавицата му е нагъната и богата на жлези.
- В началото му наречено, дванадесетопръстник се вливат секретите от жлъчния мехур и задстомашната жлеза.

2. Черен дроб

- Най-голямата жлеза в човешкия организъм 1.5 kg/.
- Основни функции:
 - Обезвреждане на отровни вещества;
 - Синтезиране на жлъчка;
 - Участва в поддържането на постоянната телесна температура;
 - Натрупване на резервни вещества - гликоген.



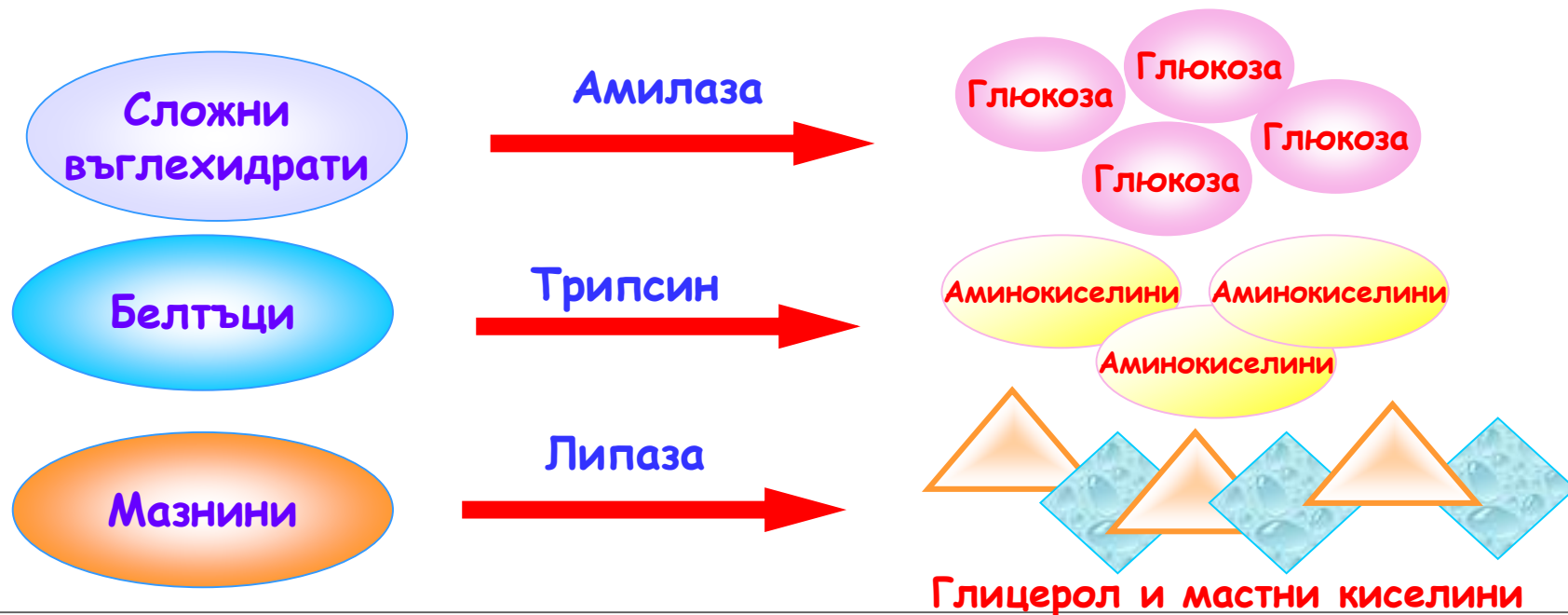
3. Задстомашна жлеза /панкреас/

- Жлеза със вътрешна и външна секреция.
- Външната секреция е свързана със отделяне на храносмилателни ензими в началото на тънкото черво – дванадесетопръстника.

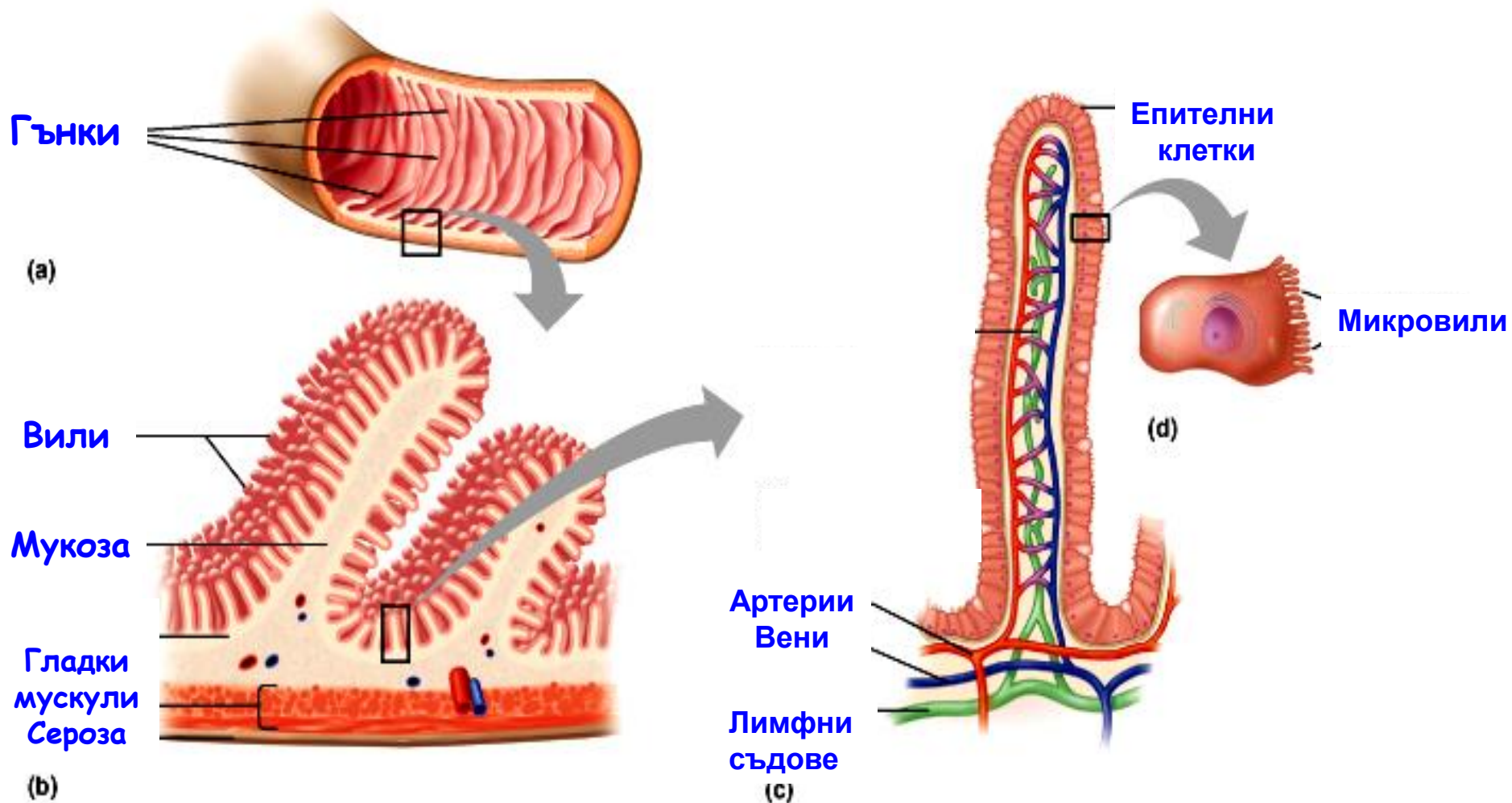


4. Храносмилане и всмукване в тънкото черво

➤ Химична преработка на храната с помощта на секретите на чревните жлези, панкреаса и черния дроб.



✚ При процеса **всмукване** разградените хранителни вещества, водата и солите преминават от храносмилателния тракт в кръвта и лимфата.



5. Дебело черво

- То е крайния отдел на храносмилателната система.
- Премахва в право черво и завършва с анус.



6. Храносмилане и всмукване в дебелото черво:

- Чрез всмукване на вода чревното съдържимо се сгъстява;
- Бактерии обитаващи дебелото черво разграждат целулозата, синтезират витамините К и В₁₂;
- При по-дълго задържане на вещества протича гниене и се отделят газове и отровни вещества.



Чревни бактерии